

Twister Gripple

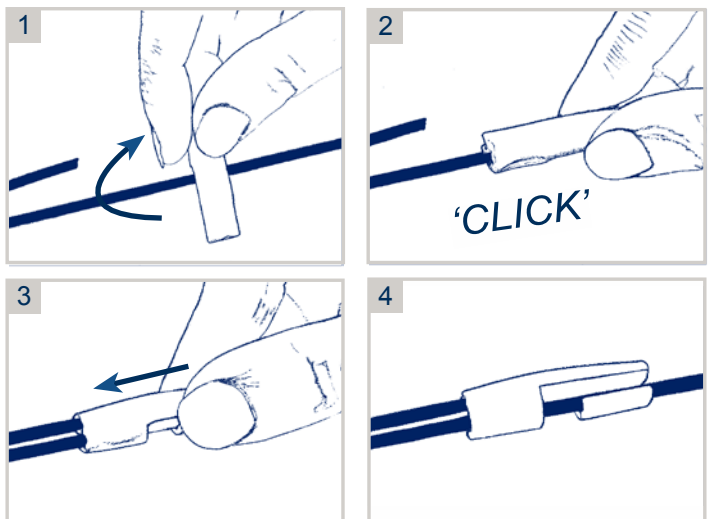
Le Twister Gripple recouvre l'extrémité du fil restant, pour vous permettre de travailler en sécurité et de minimiser les risques de blessures.

AVANTAGES

- L'extrémité du fil reste accessible lorsqu'il faut retendre l'installation.
- S'utilise sur les clôtures ou palissages de 1,00mm à 3,00mm.
- Convient aux fils en acier doux et en acier haute résistance.
- Traité aux UV pour une plus longue durée de vie et d'utilisation.
- Aspect soigné et professionnel.



INSTALLATION



PACKS DISPONIBLES

Sac d'Accessoires
(100 Twisters)



Twisters gratuits avec le
Pack 1ère Installation Gripple
(50 Twisters offerts)



Twisters gratuits avec les Offres
Spéciales Outils Gripple



CONSEILS

- Les Twisters Gripple conviennent aux fils de diamètre 1,00 à 3,00mm.