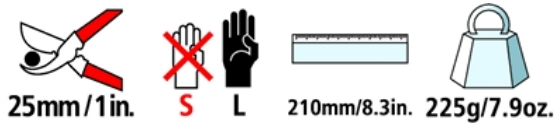


FELCO 31 - Vert

Sécateur - Performance - Modèle à enclume

Made in Switzerland by FELCO



> **Fiabilité:** poignées confortables, légères et solides en aluminium forgé garanties à vie* / lame en acier trempé de haute qualité et enclume ajustable en laiton vissé / coupe nette et précise / toutes pièces remplaçables

> **Efficacité:** réglage de la coupe facile

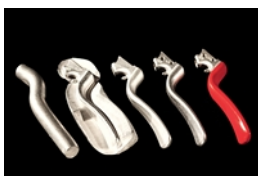
> **Ergonomie:** protection de la main grâce à la forme idéale des poignées / revêtement antidérapant

RECOMMANDÉ POUR

Notre recommandation (★ = Recommandé, ★★ = Fortement recommandé, ★★★ = Meilleur choix)

Viticulture	★★★
Arboriculture	★★★
Horticulture	★★★
Parcs et jardins	★★★
Pépinière	★★★
Petite main	★★★
Medium hand	★★★
Grande main	★★★
Gaucher	★★★

LES MARQUES DE L'EXCELLENCE



Poignées en aluminium matricé

Légèreté, robustesse, rigidité grâce à un alliage d'aluminium et un procédé de mise en forme par matriçage de précision. Pièces garanties à vie*.

ACCESSOIRES



FELCO 902
Outil d'affûtage
Pierre à affûter



FELCO 903
Outil d'affûtage
Affiloir



FELCO 910
Etui
En cuir - Avec passant et pince



FELCO 912
Etui
En cuir - Avec pince

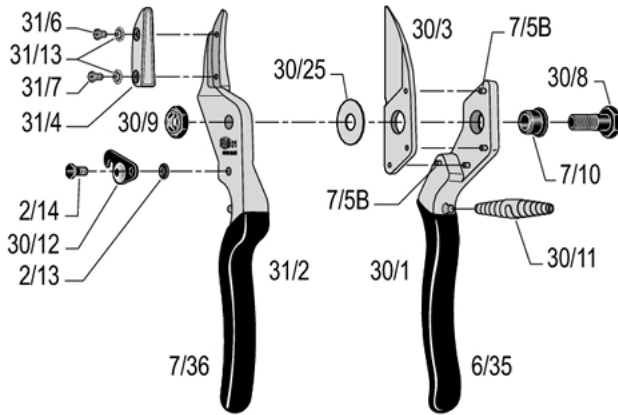


FELCO 980
Produit d'entretien
Spray










FELCO 990
Produit d'entretien
Graisse

PIÈCES DE RECHANGE



FELCO	REF.	Désignation	Composition	Code-barres UCC
	30/3	Lame avec rondelle	1x 30/3 + 1x 30/25	7 83929 40030 3
	31/4	Enclume avec vis	1x 31/4 + 1x 31/6 + 1x 31/7 + 2x 31/13	7 83929 40097 6
	30/90	Set	1x 30/8 + 1x 30/9 + 1x 30/25	7 83929 40032 7
	30/91	Set	2x 30/11	7 83929 40033 4
	30/92	Set	1x 2/13 + 1x 30/12 + 1x 2/14	7 83929 40034 1
	30/1	Poignée sans lame	1x 30/1 + 4x 7/5B + 1x 7/10 + 1x 6/35	7 83929 40191 1
	31/2	Poignée sans enclume	1x 31/2 + 1x 2/13 + 1x 30/12 + 1x 2/14 + 1x 7/36	7 83929 40200 0
	6/35	Recouvrement poignée porte-lame	1x 6/35	7 83929 40219 2
	7/36	Recouvrement poignée contre-lame / enclume	1x 7/36	7 83929 40239 0

	7/5B	Rivet pour lame	1x 7/5B	 7 83929 40240 6
	30/6	Vis pour enclume 4 mm	1x 30/6	 7 83929 40196 6
	30/7	Vis pour enclume 6 mm	1x 30/7	 7 83929 40197 3
	30/8	Boulon	1x 30/8	 7 83929 40198 0
	30/9	Ecrou	1x 30/9	 7 83929 40199 7
	7/10	Douille	1x 7/10	 7 83929 40235 2
	30/25	Rondelle	1x 30/25	 7 83929 40195 9
	30/11	Ressort nickelé	1x 30/11	 7 83929 40192 8
	30/12	Cliquet	1x 30/12	 7 83929 40193 5
	2/13	Ressort pour cliquet	1x 2/13	 7 83929 40154 6
	2/14	Vis pour cliquet	1x 2/14	 7 83929 40155 3

ENTRETIEN



Nettoyer

Il est conseillé de nettoyer votre outil après chaque utilisation.
Si votre outil est particulièrement sale ou susceptible de rouiller après une exposition à l'humidité, ne repoussez pas le nettoyage.



Huiler

Après un nettoyage, il est conseillé d'huiler l'outil afin de le protéger de la corrosion. L'huile permet également de dégripper l'outil.



Aiguiser

Il est conseillé d'aiguiser votre outil au minimum une fois par jour, mais si vous sentez que votre outil coupe moins bien, aiguissez-le sans tarder!



Démonter

Il est conseillé de démonter votre outil régulièrement, mais au plus tard lorsque il vous semble grippé.

REPLACEMENT PIÈCES



Changer la lame

Lorsque la lame et la contre-lame ne croisent plus ou que la lame est trop endommagée, il est recommandé de la changer.

Régler le jeu de la lame et de la contre-lame en ajustant la force de serrage de l'écrou. La lame doit frotter la contre-lame sur les 2/3 de sa longueur.



Changer le cliquet

Lorsque le cliquet est endommagé et qu'il se desserre à l'utilisation, malgré un réajustement de la vis, changez-le.



Changer les recouvrements des poignées

Si les recouvrements sont trop endommagés, vous avez la possibilité de les remplacer.

Tremper les recouvrements 2 minutes dans de l'eau bouillante - colle recommandée: Loctite 415.